

RF-Identifikation LID-574 Handlesegerät mit USB / BLE



Das Handlesegerät dekodiert alle passiven 125/128 kHz Transponder der Typen:

Trovan
ISO FDX-B
FECAVA

Die gelesenen Daten lassen sich für die spätere Übertragung zu einem Rechner abspeichern. Das Handgerät verfügt über einen sehr großen Speicher für über 100.000 Transpondercodes mit Datum/Uhrzeit.

Das große Display ist sehr gut lesbar, auch von der Seite und bei Sonneneinstrahlung.

Technische Daten:

Speicherkapazität: > 100.000 Transpondercodes mit Datum/Uhrzeit

Spannungsversorgung: Li-Ion, 3.7V 3200 mAh nach Sicherheitsstandard UL 1642. Wiederaufladbar über USB

Lesedauer Akku: 3 Stunden bei dauerhaft gedrückter Taste

Display: E-Ink-Display (48x22mm bzw. 212x104 Pixel)

Datum/Uhrzeit: Interne Echtzeituhr

Schnittstelle: USB C und BLE

Schutzklasse: IP 66

Betriebs-temperatur: ca. 0°C bis +45°C

Maße: 192 x 97 x 32 mm

Gewicht: ca. 250 g (inkl. Akku)

Lieferumfang: USB-Kabel

Der Anschluss an den Rechner erfolgt über die integrierte USB-Schnittstelle oder über Bluetooth Low Energy (BLE).

Der Leseabstand ist vom Transpondertyp abhängig. Folgender Tabelle können Sie Richtwerte für die Lese-Abstände entnehmen:

ID 100/101 (trovan)	65 mm
ID 162 (ISO)	65 mm
Fecava	60 mm

Die Leseabstände wurden unter optimalen Bedingungen gemessen. Elektrische Störfelder (z. B. von VGA-Bildschirmen, Umformern, Schaltnetzteilen, Metall etc.) und/oder eine schlechte Ausrichtung des Transponders zur Feldrichtung verringern diese Werte.

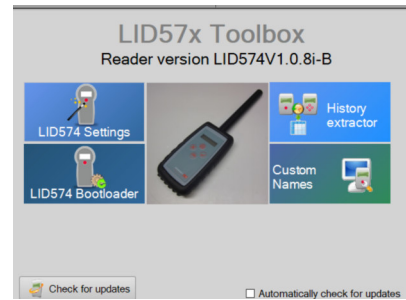
RF-Identifikation LID-574 Handlesegerät mit USB / BLE



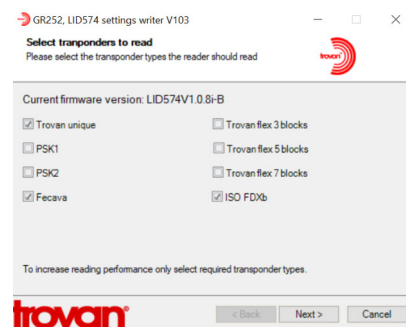
Der LID 574 wird mit einer komfortablen Setup-Software in englischer Sprache geliefert.

Diese Software ermöglicht die Parametrierung des Lesers genau so wie auch den Datenaustausch und die Verwaltung von sogenannten "Custom-Codes". Die Verwendung dieser Custom-Codes erlaubt es, an Stelle eines Transpondercodes mit Zahlen und Buchstaben, einen Namen (bis zu 16 Zeichen) anzuzeigen.

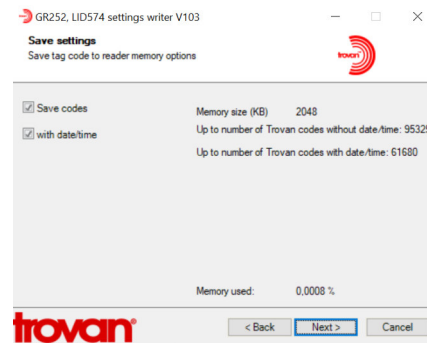
Dazu wird im Leser eine Tabelle hinterlegt, in der dem jeweiligen Transpondercode ein Name zugeordnet wird. So zeigt der Leser z. B. nach dem Auslesen des Transponders mit dem Code 0012A56FC8 den Namen "Behälter 0321" an. Das erlaubt eine schnelle visuelle Überprüfung durch den Menschen.



Start-Maske



Generelle Parameter



Speicherverwaltung

Transpondercode	Transpondercode	Transpondercode	Transpondercode
00000000	00000001	00000002	00000003
00000004	00000005	00000006	00000007
00000008	00000009	0000000A	0000000B
0000000C	0000000D	0000000E	0000000F
00000010	00000011	00000012	00000013
00000014	00000015	00000016	00000017
00000018	00000019	0000001A	0000001B
0000001C	0000001D	0000001E	0000001F
00000020	00000021	00000022	00000023
00000024	00000025	00000026	00000027
00000028	00000029	0000002A	0000002B
0000002C	0000002D	0000002E	0000002F
00000030	00000031	00000032	00000033
00000034	00000035	00000036	00000037
00000038	00000039	0000003A	0000003B
0000003C	0000003D	0000003E	0000003F
00000040	00000041	00000042	00000043
00000044	00000045	00000046	00000047
00000048	00000049	0000004A	0000004B
0000004C	0000004D	0000004E	0000004F
00000050	00000051	00000052	00000053
00000054	00000055	00000056	00000057
00000058	00000059	0000005A	0000005B
0000005C	0000005D	0000005E	0000005F
00000060	00000061	00000062	00000063
00000064	00000065	00000066	00000067
00000068	00000069	0000006A	0000006B
0000006C	0000006D	0000006E	0000006F
00000070	00000071	00000072	00000073
00000074	00000075	00000076	00000077
00000078	00000079	0000007A	0000007B
0000007C	0000007D	0000007E	0000007F
00000080	00000081	00000082	00000083
00000084	00000085	00000086	00000087
00000088	00000089	0000008A	0000008B
0000008C	0000008D	0000008E	0000008F
00000090	00000091	00000092	00000093
00000094	00000095	00000096	00000097
00000098	00000099	0000009A	0000009B
0000009C	0000009D	0000009E	0000009F
000000A0	000000A1	000000A2	000000A3
000000A4	000000A5	000000A6	000000A7
000000A8	000000A9	000000AA	000000AB
000000AC	000000AD	000000AE	000000AF
000000B0	000000B1	000000B2	000000B3
000000B4	000000B5	000000B6	000000B7
000000B8	000000B9	000000BA	000000BB
000000BC	000000BD	000000BE	000000BF
000000C0	000000C1	000000C2	000000C3
000000C4	000000C5	000000C6	000000C7
000000C8	000000C9	000000CA	000000CB
000000CC	000000CD	000000CE	000000CF
000000D0	000000D1	000000D2	000000D3
000000D4	000000D5	000000D6	000000D7
000000D8	000000D9	000000DA	000000DB
000000DC	000000DD	000000DE	000000DF
000000E0	000000E1	000000E2	000000E3
000000E4	000000E5	000000E6	000000E7
000000E8	000000E9	000000EA	000000EB
000000EC	000000ED	000000EE	000000EF
000000F0	000000F1	000000F2	000000F3
000000F4	000000F5	000000F6	000000F7
000000F8	000000F9	000000FA	000000FB
000000FC	000000FD	000000FE	000000FF

Code-Verwaltung

EURO I.D. Identifikationssysteme
GmbH & Co. KG
Elisabethstraße 2b
50226 Frechen
GERMANY

Tel.: +49-(0)2234/99095-0
Fax.: +49-(0)2234/99095-70
eMail: info@euroid.com
http://www.euroid.com
LID-574-TIER-REVA