

RF-Identifikation GR-252 Handlesegerät mit USB / BLE



Das Handlesegerät dekodiert passive LF-Transponder des Typen: Trovan

Die gelesenen Daten lassen sich für die spätere Übertragung zu einem Rechner abspeichern. Das Handgerät verfügt über einen sehr großen Speicher für über 100.000 Transpondercodes mit Datum/Uhrzeit.

Das große E-Ink Display ist sehr gut lesbar, auch von der Seite und bei Sonneneinstrahlung.

Der Anschluss an den Rechner erfolgt über die integrierte USB-Schnittstelle oder über Bluetooth Low Energy (BLE).

Der Leseabstand ist vom Transpondertyp abhängig. Folgender Tabelle können Sie Richtwerte für die Lese-Abstände entnehmen:

ID 100/101	200 mm
ID 200	340 mm
ID 1000/12	230 mm

Technische Daten:

Speicherkapazität: > 100.000 Transpondercodes mit Datum/Uhrzeit

Spannungsversorgung: Li-Ion, 10,8V / 2250 mAh nach Standard UL 1642, UN 38.3 Wiederaufladbar über USB

Lesedauer Akku: 8 Stunden bei dauerhaft gedrückter Taste

Display: E-Ink-Display (70x30mm bzw. 296x128 Pixel)

Datum/Uhrzeit: Interne Echtzeituhr

Schnittstelle: USB und BLE

Schutzklasse: IP 66

Betriebs-temperatur: ca. 0°C bis +50°C

Maße: 340 x 185 x 115 mm

Gewicht: ca. 1180 g (inkl. Akku)

Lieferumfang: USB-Kabel, Ladegerät

Die Leseabstände wurden unter optimalen Bedingungen gemessen. Elektrische Störfelder (z. B. von VGA-Bildschirmen, Umformern, Schaltnetzteilen, Metall etc.) und/oder eine schlechte Ausrichtung des Transponders zur Feldrichtung verringern diese Werte.



EURO I.D. Identifikationssysteme
GmbH & Co. KG
Elisabethstraße 2b
50226 Frechen
GERMANY

Tel.: +49-(0)2234/99095-0
Fax.: +49-(0)2234/99095-70
eMail: info@euroid.com
http://www.euroid.com
GR-252-REVA.DOC

RF-Identifikation GR-252 Handlesegerät mit USB / BLE



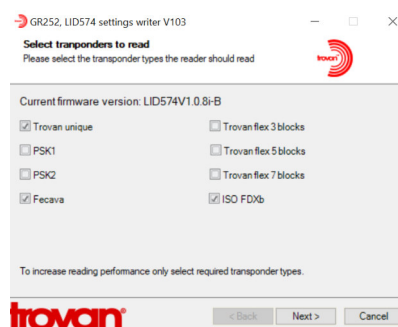
Der GR 252 wird mit einer komfortablen Setup-Software in englischer Sprache geliefert.

Diese Software ermöglicht die Parametrierung des Lesers genau so wie auch den Datenaustausch und die Verwaltung von sogenannten "Custom-Codes". Die Verwendung dieser Custom-Codes erlaubt es, an Stelle eines Transpondercodes mit Zahlen und Buchstaben, einen Namen (bis zu 16 Zeichen) anzuzeigen.

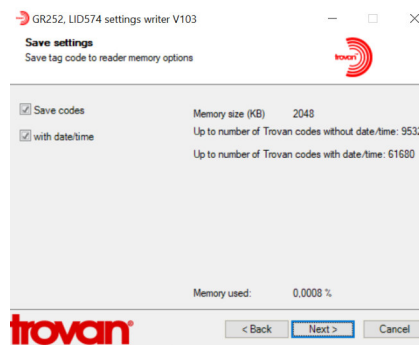
Dazu wird im Leser eine Tabelle hinterlegt, in der dem jeweiligen Transpondercode ein Name zugeordnet wird. So zeigt der Leser z. B. nach dem Auslesen des Transponders mit dem Code 0012A56FC8 den Namen "Behälter 0321" an. Das erlaubt eine schnelle visuelle Überprüfung.



Start-Maske



Generelle Parameter



Speicherverwaltung

Transpondercode	Transpondername	Transpondercode	Transpondername
0000000000	00000000	00000000	00000000
0000000001	00000001	00000001	00000001
0000000002	00000002	00000002	00000002
0000000003	00000003	00000003	00000003
0000000004	00000004	00000004	00000004
0000000005	00000005	00000005	00000005
0000000006	00000006	00000006	00000006
0000000007	00000007	00000007	00000007
0000000008	00000008	00000008	00000008
0000000009	00000009	00000009	00000009
000000000A	0000000A	0000000A	0000000A
000000000B	0000000B	0000000B	0000000B
000000000C	0000000C	0000000C	0000000C
000000000D	0000000D	0000000D	0000000D
000000000E	0000000E	0000000E	0000000E
000000000F	0000000F	0000000F	0000000F
0000000010	00000010	00000010	00000010
0000000011	00000011	00000011	00000011
0000000012	00000012	00000012	00000012
0000000013	00000013	00000013	00000013
0000000014	00000014	00000014	00000014
0000000015	00000015	00000015	00000015
0000000016	00000016	00000016	00000016
0000000017	00000017	00000017	00000017
0000000018	00000018	00000018	00000018
0000000019	00000019	00000019	00000019
000000001A	0000001A	0000001A	0000001A
000000001B	0000001B	0000001B	0000001B
000000001C	0000001C	0000001C	0000001C
000000001D	0000001D	0000001D	0000001D
000000001E	0000001E	0000001E	0000001E
000000001F	0000001F	0000001F	0000001F
0000000020	00000020	00000020	00000020
0000000021	00000021	00000021	00000021
0000000022	00000022	00000022	00000022
0000000023	00000023	00000023	00000023
0000000024	00000024	00000024	00000024
0000000025	00000025	00000025	00000025
0000000026	00000026	00000026	00000026
0000000027	00000027	00000027	00000027
0000000028	00000028	00000028	00000028
0000000029	00000029	00000029	00000029
000000002A	0000002A	0000002A	0000002A
000000002B	0000002B	0000002B	0000002B
000000002C	0000002C	0000002C	0000002C
000000002D	0000002D	0000002D	0000002D
000000002E	0000002E	0000002E	0000002E
000000002F	0000002F	0000002F	0000002F
0000000030	00000030	00000030	00000030
0000000031	00000031	00000031	00000031
0000000032	00000032	00000032	00000032
0000000033	00000033	00000033	00000033
0000000034	00000034	00000034	00000034
0000000035	00000035	00000035	00000035
0000000036	00000036	00000036	00000036
0000000037	00000037	00000037	00000037
0000000038	00000038	00000038	00000038
0000000039	00000039	00000039	00000039
000000003A	0000003A	0000003A	0000003A
000000003B	0000003B	0000003B	0000003B
000000003C	0000003C	0000003C	0000003C
000000003D	0000003D	0000003D	0000003D
000000003E	0000003E	0000003E	0000003E
000000003F	0000003F	0000003F	0000003F
0000000040	00000040	00000040	00000040
0000000041	00000041	00000041	00000041
0000000042	00000042	00000042	00000042
0000000043	00000043	00000043	00000043
0000000044	00000044	00000044	00000044
0000000045	00000045	00000045	00000045
0000000046	00000046	00000046	00000046
0000000047	00000047	00000047	00000047
0000000048	00000048	00000048	00000048
0000000049	00000049	00000049	00000049
000000004A	0000004A	0000004A	0000004A
000000004B	0000004B	0000004B	0000004B
000000004C	0000004C	0000004C	0000004C
000000004D	0000004D	0000004D	0000004D
000000004E	0000004E	0000004E	0000004E
000000004F	0000004F	0000004F	0000004F
0000000050	00000050	00000050	00000050
0000000051	00000051	00000051	00000051
0000000052	00000052	00000052	00000052
0000000053	00000053	00000053	00000053
0000000054	00000054	00000054	00000054
0000000055	00000055	00000055	00000055
0000000056	00000056	00000056	00000056
0000000057	00000057	00000057	00000057
0000000058	00000058	00000058	00000058
0000000059	00000059	00000059	00000059
000000005A	0000005A	0000005A	0000005A
000000005B	0000005B	0000005B	0000005B
000000005C	0000005C	0000005C	0000005C
000000005D	0000005D	0000005D	0000005D
000000005E	0000005E	0000005E	0000005E
000000005F	0000005F	0000005F	0000005F
0000000060	00000060	00000060	00000060
0000000061	00000061	00000061	00000061
0000000062	00000062	00000062	00000062
0000000063	00000063	00000063	00000063
0000000064	00000064	00000064	00000064
0000000065	00000065	00000065	00000065
0000000066	00000066	00000066	00000066
0000000067	00000067	00000067	00000067
0000000068	00000068	00000068	00000068
0000000069	00000069	00000069	00000069
000000006A	0000006A	0000006A	0000006A
000000006B	0000006B	0000006B	0000006B
000000006C	0000006C	0000006C	0000006C
000000006D	0000006D	0000006D	0000006D
000000006E	0000006E	0000006E	0000006E
000000006F	0000006F	0000006F	0000006F
0000000070	00000070	00000070	00000070
0000000071	00000071	00000071	00000071
0000000072	00000072	00000072	00000072
0000000073	00000073	00000073	00000073
0000000074	00000074	00000074	00000074
0000000075	00000075	00000075	00000075
0000000076	00000076	00000076	00000076
0000000077	00000077	00000077	00000077
0000000078	00000078	00000078	00000078
0000000079	00000079	00000079	00000079
000000007A	0000007A	0000007A	0000007A
000000007B	0000007B	0000007B	0000007B
000000007C	0000007C	0000007C	0000007C
000000007D	0000007D	0000007D	0000007D
000000007E	0000007E	0000007E	0000007E
000000007F	0000007F	0000007F	0000007F
0000000080	00000080	00000080	00000080
0000000081	00000081	00000081	00000081
0000000082	00000082	00000082	00000082
0000000083	00000083	00000083	00000083
0000000084	00000084	00000084	00000084
0000000085	00000085	00000085	00000085
0000000086	00000086	00000086	00000086
0000000087	00000087	00000087	00000087
0000000088	00000088	00000088	00000088
0000000089	00000089	00000089	00000089
000000008A	0000008A	0000008A	0000008A
000000008B	0000008B	0000008B	0000008B
000000008C	0000008C	0000008C	0000008C
000000008D	0000008D	0000008D	0000008D
000000008E	0000008E	0000008E	0000008E
000000008F	0000008F	0000008F	0000008F
0000000090	00000090	00000090	00000090
0000000091	00000091	00000091	00000091
0000000092	00000092	00000092	00000092
0000000093	00000093	00000093	00000093
0000000094	00000094	00000094	00000094
0000000095	00000095	00000095	00000095
0000000096	00000096	00000096	00000096
0000000097	00000097	00000097	00000097
0000000098	00000098	00000098	00000098
0000000099	00000099	00000099	00000099
000000009A	0000009A	0000009A	0000009A
000000009B	0000009B	0000009B	0000009B
000000009C	0000009C	0000009C	0000009C
000000009D	0000009D	0000009D	0000009D
000000009E	0000009E	0000009E	0000009E
000000009F	0000009F	0000009F	0000009F
00000000A0	000000A0	000000A0	000000A0
00000000A1	000000A1	000000A1	000000A1
00000000A2	000000A2	000000A2	000000A2
00000000A3	000000A3	000000A3	000000A3
00000000A4	000000A4	000000A4	000000A4
00000000A5	000000A5	000000A5	000000A5
00000000A6	000000A6	000000A6	000000A6
00000000A7	000000A7	000000A7	000000A7
00000000A8	000000A8	000000A8	000000A8
00000000A9	000000A9	000000A9	000000A9
00000000AA	000000AA	000000AA	000000AA
00000000AB	000000AB	000000AB	000000AB
00000000AC	000000AC	000000AC	000000AC
00000000AD	000000AD	000000AD	000000AD
00000000AE	000000AE	000000AE	000000AE
00000000AF	000000AF	000000AF	000000AF
00000000B0	000000B0	000000B0	000000B0
00000000B1	000000B1	000000B1	000000B1
00000000B2	000000B2	000000B2	000000B2
00000000B3	000000B3	000000B3	000000B3
00000000B4	000000B4	000000B4	000000B4
00000000B5	000000B5	000000B5	000000B5
00000000B6	000000B6	000000B6	000000B6
00000000B7	000000B7	000000B7	000000B7
00000000B8	000000B8	000000B8	000000B8
00000000B9	000000B9	000000B9	000000B9
00000000BA	000000BA	000000BA	000000BA
00000000BB	000000BB	000000BB	000000BB
00000000BC	000000BC	000000BC	000000BC
00000000BD	000000BD	000000BD	000000BD
00000000BE	000000BE	000000BE	000000BE
00000000BF	000000BF	000000BF	000000BF
00000000C0	000000C0	000000C0	000000C0
00000000C1	000000C1	000000C1	000000C1
00000000C2	000000C2	000000C2	000000C2
00000000C3	000000C3	000000C3	000000C3
00000000C4	000000C4	000	