

Technische Daten:

Maße:	50 x 50 x 8 mm
Gewicht:	ca. 20 g
Antennen:	Das Antennenfeld sollte nicht größer sein als 100 x 100 mm.
Sendefrequenz:	125 kHz, 134,2 kHz
Leserate:	24 ms
Speicher:	6.400 Codes oder 3.200 Codes mit Datum/Zeit
Versorgungs- Spannung:	12V/DC linear oder 5V/DC +/- 5%
Stromaufnahme:	max. 80 mA
Schnittstelle:	RS 232/485 (8, n, 1)
Datenrate:	1.200 bis 57.600 Baud
Datenprotokoll:	HEX, (ASCII auf Anfrage)
Ausgänge:	Digitaler Ausgang (TTL) LED Ausgang Summer Ausgang (5V/DC)
Eingänge:	Trigger Eingang (TTL)
Optionen:	Speichererweiterung auf 12.800 Codes oder 6.400 Codes mit Datum/Zeit Echtzeituhr mit Lithiumzelle

Diese Leserkomponente bietet die Möglichkeit, folgende passiven Transponder zu decodieren:

LID 665-Multi: trovan® unique and flex,
ISO FDX-B, 64 bit ASK, PSK1,
PSK2

Der Leser entschlüsselt die Transpondercodes und stellt sie an einer RS 232/485 Schnittstelle zur weiteren Verarbeitung zur Verfügung.

Außerdem ist ein TTL Ausgang, ein digitaler Eingang (TTL), sowie Anschlüsse für eine LED und einen Summer vorhanden.

Das OEM-Board wird ohne Gehäuse geliefert und dient als Einbaumodul in andere Geräte. Flexible Einsatzbedingungen werden durch den Anschluss einfacher Luftspulenantennen erreicht. Diese Technik ermöglicht dem Anwender die Realisierung applikationsspezifischer Lösungen.

Zum Lieferumfang gehört eine Windows-Software die das Setzen der Parameter und Auslesen des Speichers ermöglicht.

Der Leseabstand ist abhängig vom Transpondertyp und der Antennengröße.

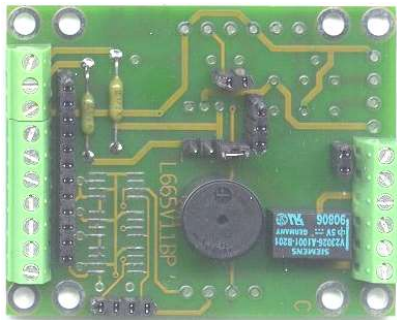
Elektrische Störfelder (z. B. von VGA-Bildschirmen, Umformern, Schaltnetzteilen, Metall etc.) und/oder eine schlechte Ausrichtung des Transponders zur Feldrichtung verringern diese Werte.

Das Backplane LID 665BP bietet die Möglichkeit, die Anschlüsse an das OEM-Board LID 665 über robuste Schraubklemmen auszuführen.

Ein Summer und ein Relais-Ausgang sowie die Klemmen für eine LED gehören bereits zur Ausrüstung dieser Platine.

Das OEM-Board wird einfach aufgesteckt.

Backplane zum LID 665



Technische Daten:

Maße: 65 x 50 x 15 mm
Gewicht: ca. 25 g
Versorgungs-
Spannung: 12V/DC
oder 5V/DC
Ausgänge: 1x TTL, 1 x Relais
(125 V AC o. 150 V DC, 1 A)
Summer auf Backplane
Anschluss für LED
Eingänge: Trigger Eingang (TTL)
Betriebs- und
Lagertemperatur: 0 °C bis 70 °C

ANTC100



Technische Daten:

Durchmesser
Innen: ø 100 mm
Außen: ø 125 mm
Höhe: 20 mm
Gewicht: ca. 140 g
Schutzklasse: IP 68
Standard
Kabellänge: 4 m

ANT 614 für Zutrittskontrolle



Technische Daten:

	ANT614S	ANT614W
Breite:	45 mm	76 mm
Tiefe:	23 mm	23 mm
Höhe:	120 mm	124 mm
LEDs:	rot, gelb, grün	
Schutzklasse:	IP 54, (IP 67 auf Anfrage)	
Standard		
Kabellänge:	4 m	

weitere Antennen auf Anfrage

Transponder	Lesereichweite mit LID 665 (mm)*		
	ANTC100	ANT614W	ANT614S
ID 100	38		
ID 200	75		
ID 400	175	120	90
ID 1500		60	40

* optimale Ausrichtung, Störungsfrei